

PROJEKT BUDOWLANY REWALORYZACJI ELEWACJI KAMIENICY RYNEK 1 W NAMYSŁOWIE



STAROSTWO POWIATOWE
W NAMYSŁOWIE
WYDZIAŁ ARCHITEKTURY I BUDOWNICTWA

Załącznik nr

do decyzji nr

- 7351 - 29/37/03

z dnia 09.09.2003r.

Pracownia Architektoniczna „NEW LINE” dr inż. arch. Paweł Szkoda 50-369 Wrocław, ul. M. C. Skłodowskiej 65/6	
Nazwa Obiektu: Kamienica Rynek 1 w Namysłowie	
Inwestor: Gmina Namysłów ul. Dubois 3, Namysłów	
Projektant: dr inż. arch. Paweł Szkoda nr upr 451/86/UW	
Współpraca: dr inż. arch. Andrzej Legendziewicz	

Wrocław - Namysłów, wrzesień 2003

2. SPIS ZAWARTOŚCI PROJEKTU:

I CZĘŚĆ OPISOWA

1. Dane ogólne
2. Spis zawartości projektu
3. Opis techniczny
4. Zagadnienia wstępne
5. Opis rozwiązań projektowych
6. Wytyczne dotyczące zapewnienia bezpieczeństwa pracy i ochrony zdrowia oraz organizacji robót budowlanych.
7. Spis fotografii stanu istniejącego
8. Spis rysunków projektowych

II CZĘŚĆ ILUSTRACYJNA

1. Fotografie stanu istniejącego
2. Rysunki projektowe

3. OPIS TECHNICZNY

Temat:

Rewaloryzacja elewacji kamienicy Rynek 1 w Namysłowie

Adres:

Kamienica Rynek 1

46-100 Namysłów

Inwestor:

Gmina Namysłów

ul. St. Dubois 3

46-100 Namysłów

Projektant:

dr inż. arch. Paweł Szkoda

Współpraca:

dr inż. arch. Andrzej Legendziewicz

Podstawa opracowania:

1. inwentaryzacja dla celów projektowych,
2. program uzgodniony z inwestorem,
3. badania stratygrafii tynków dla potrzeb ustalenia pierwotnej faktury i kolorystyki elewacji kamienicy.

Rodzaj opracowania:

Projekt architektoniczno-budowlany

OPIS ROZWIĄZAŃ PROJEKTOWYCH

Projekt wprowadza zasadnicze zmiany w parterze kamienicy. Dotychczasowe duże okno witrażowe zastąpione zostanie dwoma mniejszymi i wejściem umieszczonym pomiędzy nimi. Rozwiązanie to zostało oparte na badaniach historycznych elewacji. Parter uzyska granitowy cokół i pasowe bonie z zaznaczeniem naroży. Nad oknami witraży przewiduje się wykonanie drewnianego szyldu. Okna parteru elewacji wschodniej otrzymają opaski o profilach wzorowanych na zachowanych w oknach I i II piętra. W partii zwieńczenia zostanie wprowadzony gzyms na ścianie attyki. Z uwagi na duże zróżnicowanie form stolarki okiennej zaproponowana wprowadzenie jednej formy dla okien I i II piętra wzorowanych na zachowanym przykładzie pochodzącym z XIX wieku (Fot. 8/10).

OPIS PRAC BUDOWLANYCH

Z istniejących elewacji kamienicy Rynek 1 w Namysłowie należy zbić w całości tynki z pozostawieniem niezbędnych świadków profili architektonicznych. W trakcie uzupełniania brakujących profili wg zachowanych lub nowoprojektowanych niezbędny nadzór autorski. Nowe tynki elewacyjne należy wykonać jako gładkie, wapienne z niewielkim dodatkiem białego cementu. Partie ściany do wysokości około 1,5 metra powinny zostać wykonane z tynku renowacyjnego „BAYOSAN”. W trakcie prac należy bezwzględnie usunąć bluszcz pokrywający zachodni narożnik elewacji południowej, oraz wszystkie skrzynki telefoniczne i energetyczne umiejscowione obecnie przed oknami witraży. Po ukończeniu prac murarskich należy wykonać nowe obróbki blacharskie na gzymsach i parapetach okiennych. Z uwagi na nienajlepszy stan rur spustowych należy wykonać nowe.

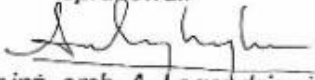
Malowanie elewacji zostanie wykonane farbami „ISPO” lub „CAPAROL” według projektu kolorystyki (Rys.6/6.)

FOTOGRAFIE STANU ISTNIEJĄCEGO:

- Fot.1/10.** Kamienica Rynek 1, elewacja południowa (widok od południowego-zachodu).
- Fot.2/10.** Kamienica Rynek 1, elewacja wschodnia (widok od południowego-wschodu).
- Fot.3/10.** Kamienica Rynek 1, narożnik południowo wschodni (widok od wschodu).
- Fot.4/10.** Kamienica Rynek 1, elewacja południowa - partia zwieńczenia (widok od południa).
- Fot.5/10.** Kamienica Rynek 1, elewacja południowa - narożnik południowo-wschodni elewacji (widok od południa).
- Fot.6/10.** Kamienica Rynek 1, elewacja wschodnia - narożnik północno-wschodni elewacji (widok od południa).
- Fot.7/10.** Kamienica Rynek 1, elewacja południowa - detal drzwi.
- Fot.8/10.** Kamienica Rynek 1, elewacja wschodnia - detal okna.
- Fot.9/10.** Kamienica Rynek 1, elewacja wschodnia - detal parapetu.
- Fot.1/10.** Kamienica Rynek 1, elewacja wschodnia - detal profilu cokołu.

RYSUNKI PROJEKTOWE:

- Rys.1/6.** Sytuacja skala 1:500
- Rys.2/6.** Elewacja południowa skala 1:50
- Rys.3/6.** Elewacja wschodnia skala 1:50
- Rys.4/6.** Projekt okna witryny skala 1:50; 1:5
- Rys.5/6.** Detale (gzymsy opaski) skala 1:2
- Rys.6/6.** Projekt kolorystyki skala 1:100

opracował:

dr inż. arch. A. Legeńdziewicz

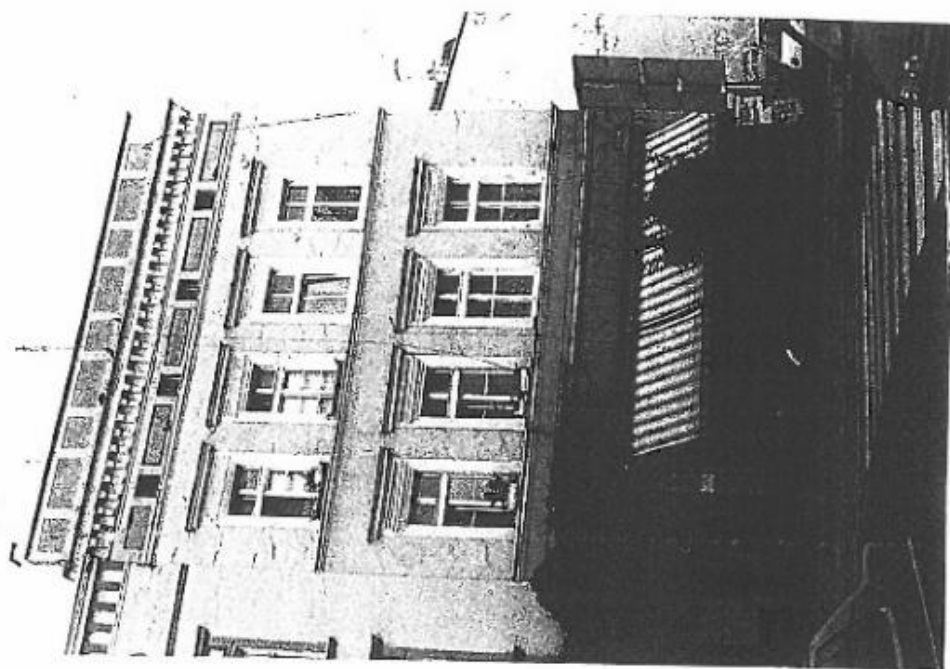
6. WYTYCZNE DOTYCZĄCE ZAPEWNIENIA BEZPIECZEŃSTWA PRACY I OCHRONY ZDROWIA ORAZ ORGANIZACJI ROBÓT BUDOWLANYCH.

Roboty należy wykonywać zgodnie z warunkami technicznymi wykonywania i odbioru robót budowlanych z zachowaniem ostrożności i przestrzeganiem przepisów bezpieczeństwa i higieny pracy.

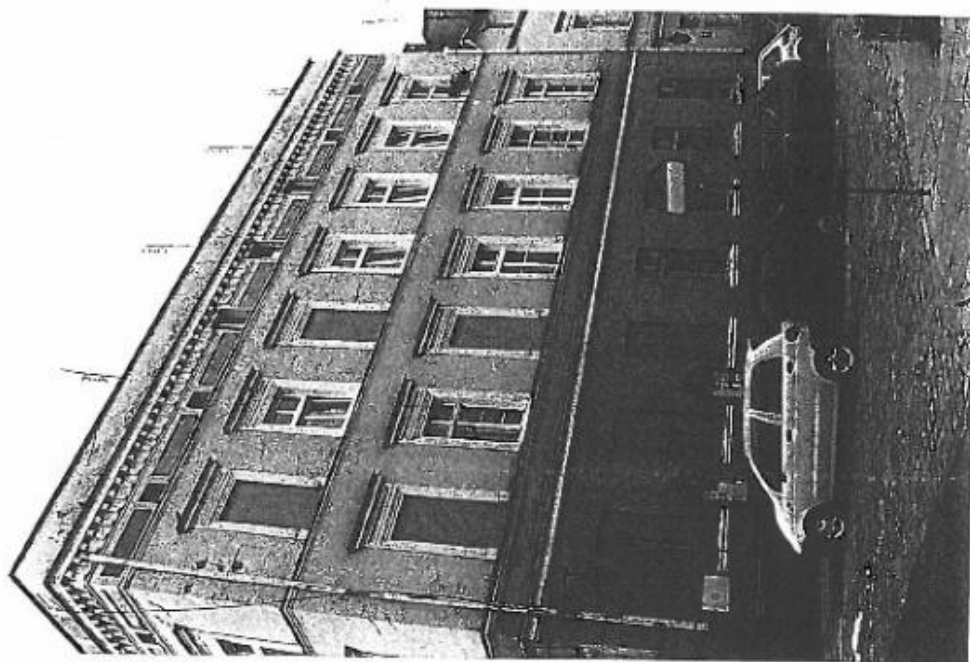
Roboty powinny być prowadzone pod nadzorem osoby uprawnionej posiadającej uprawnienia budowlane i aktualne szkolenia z zakresu przepisów BHP związanych z wykonywanymi robotami budowlanymi. Teren budowy należy ogrodzić i oznakować tablicami ostrzegawczymi.

Szczególną uwagę i ostrożność należy zachować przy wykonywaniu następujących robót:

- Wykonywanie demontażu istniejącej instalacji elektrycznej. Roboty odcinające można prowadzić po uprzednim odcięciu zasilania przez osobę uprawnioną do wykonywania takich czynności.
- Wykonywania demontażu i przełożenia istniejącej instalacji telefonicznej.



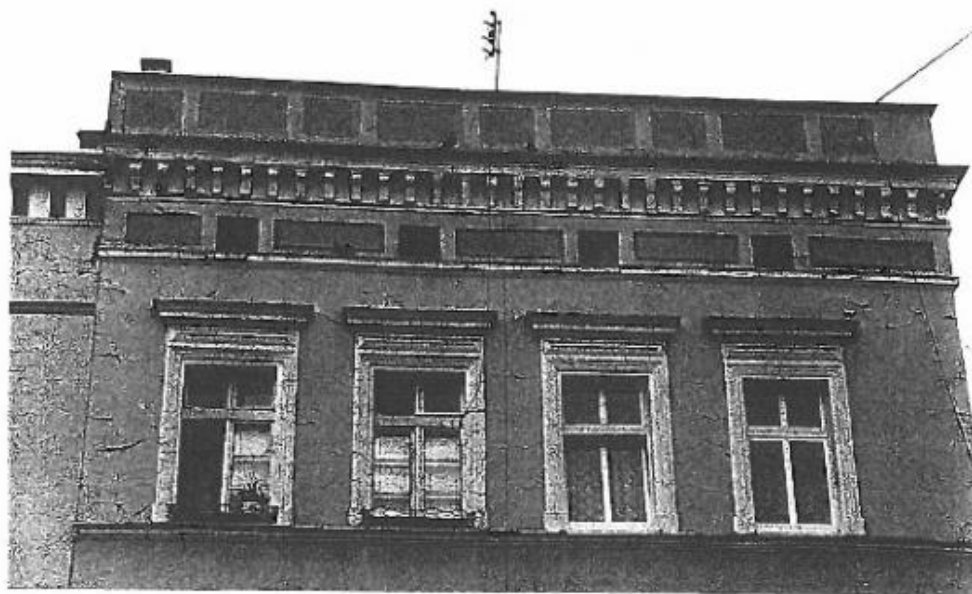
Fot.1/10. Kamienica Rynek 1, elewacja południowa (widok od południowego-zachodu).



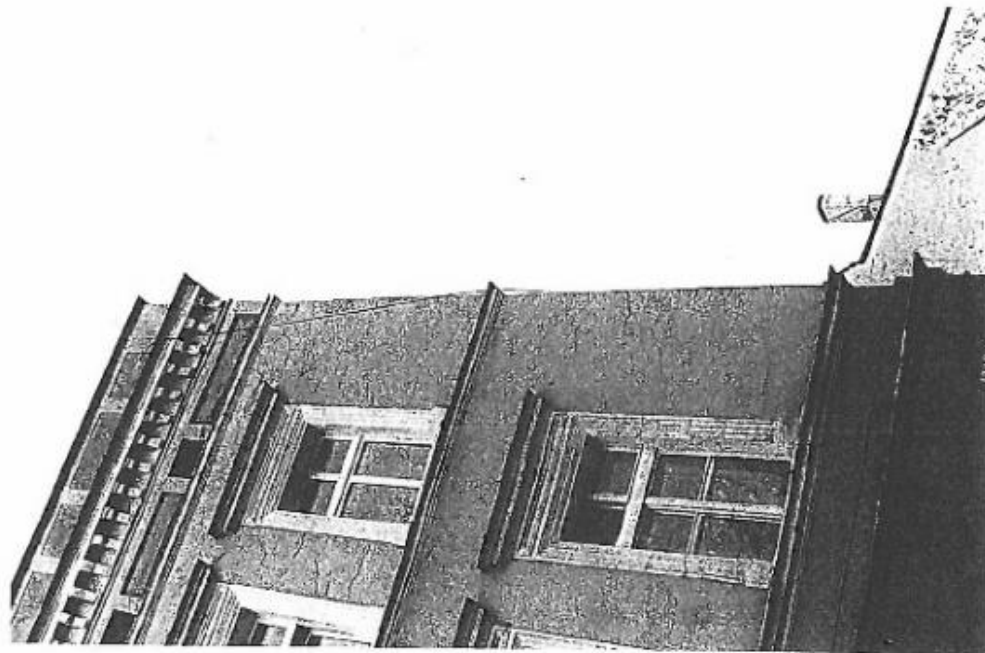
Fot.2/10. Kamienica Rynek 1, elewacja wschodnia (widok od południowego-wschodu).



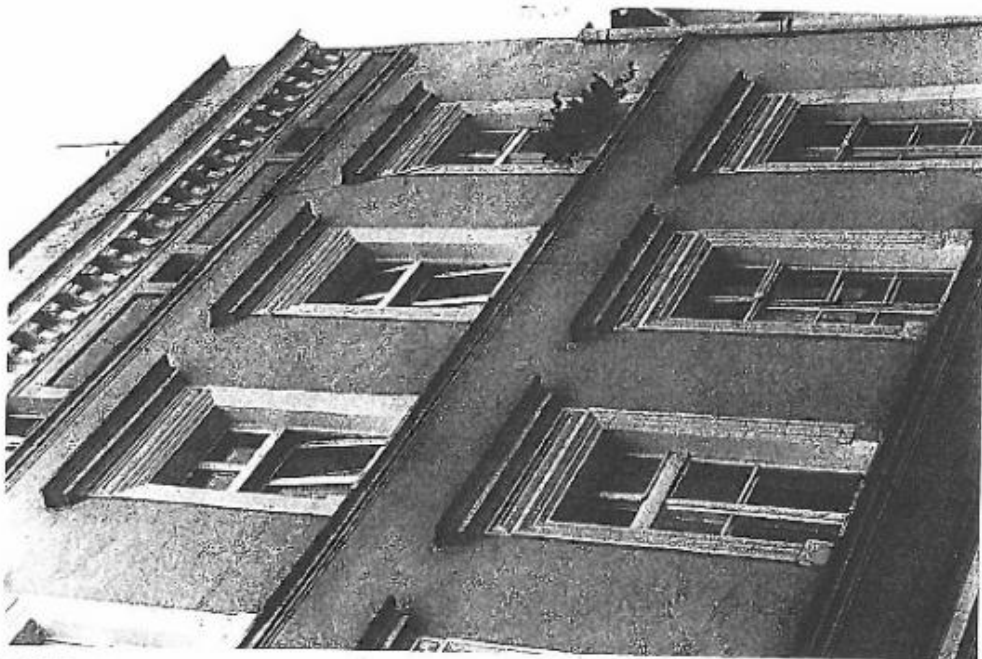
Fot.3/10. Kamienica Rynek 1, narożnik południowo wschodni (widok od wschodu).



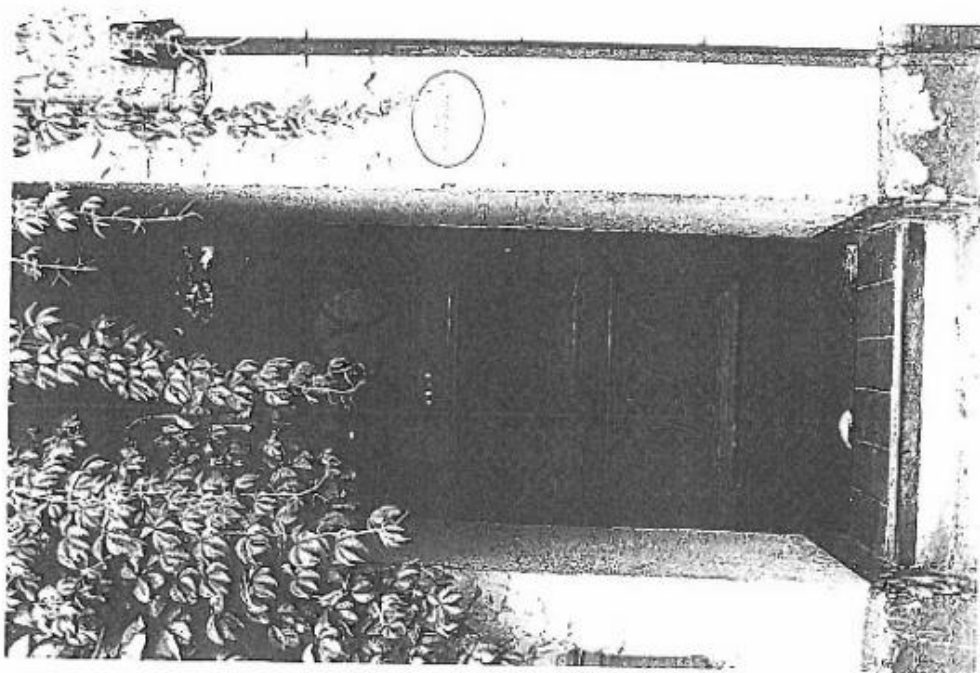
Fot.4/10. Kamienica Rynek 1, elewacja południowa - partia zwieńczenia (widok od południa).



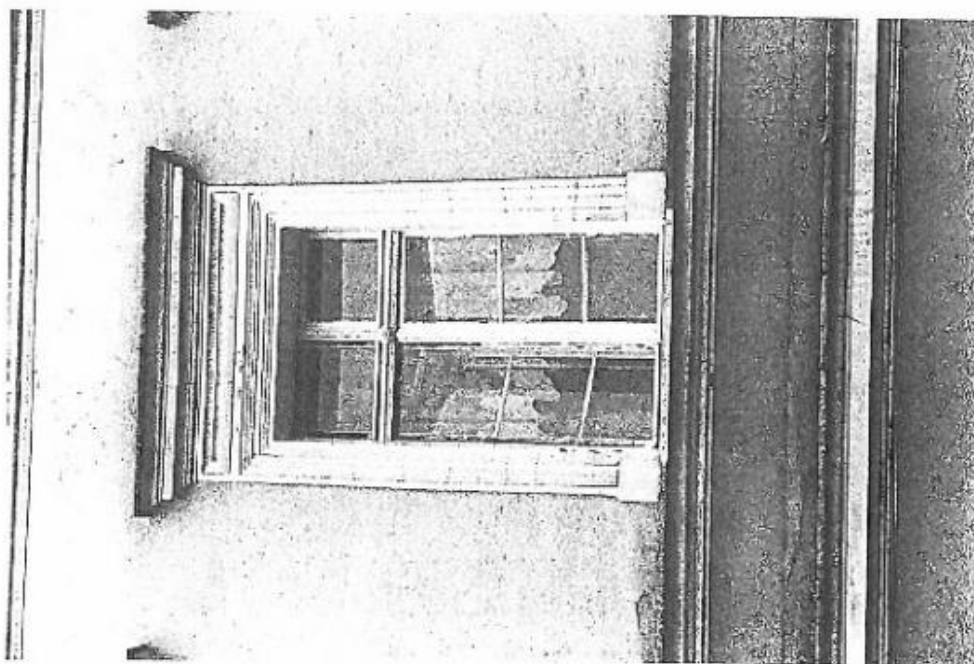
Fot.5/10. Kamienica Rynek 1, elewacja południowa - narożnik południowo-wschodni elewacji (widok od południa).



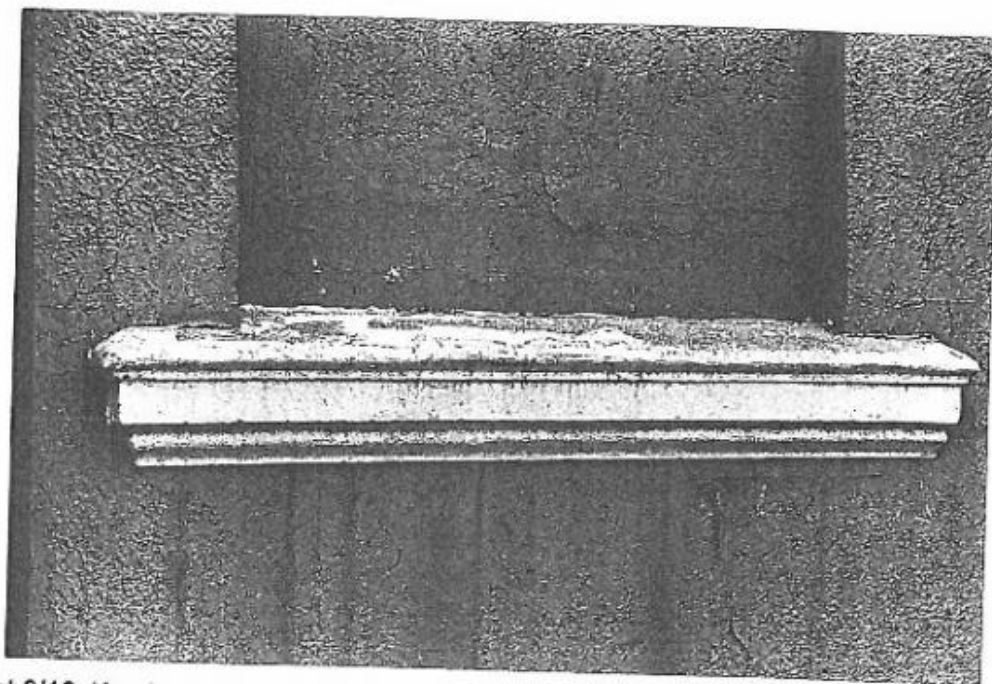
Fot.6/10. Kamienica Rynek 1, elewacja wschodnia - narożnik północno-wschodni elewacji (widok od południa).



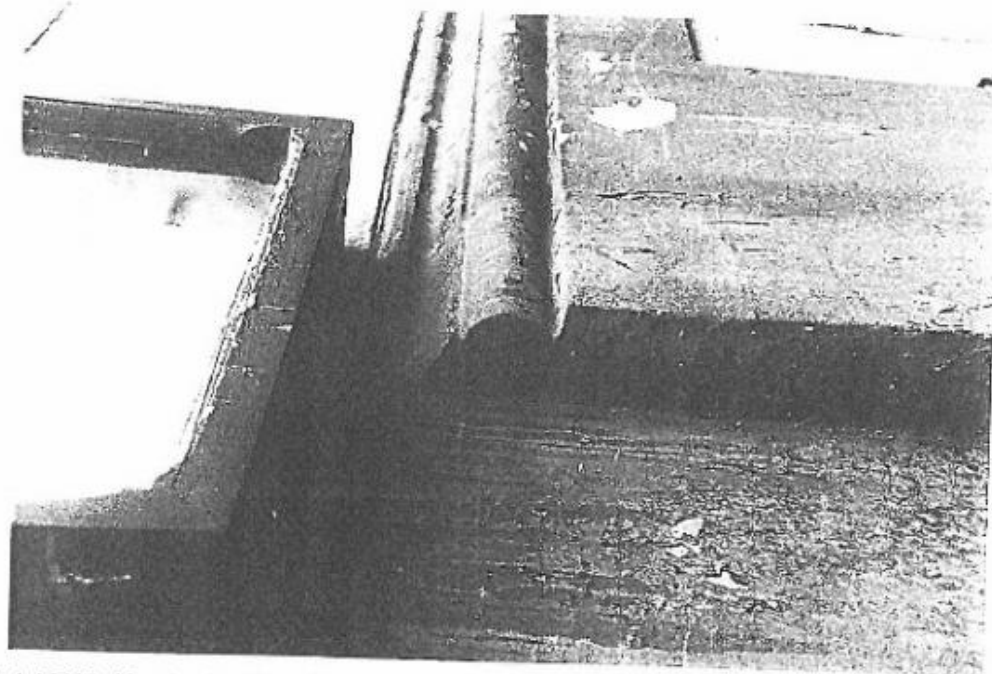
Fot.7/10. Kamienica Rynek 1, elewacja południowa - detal drzwi.



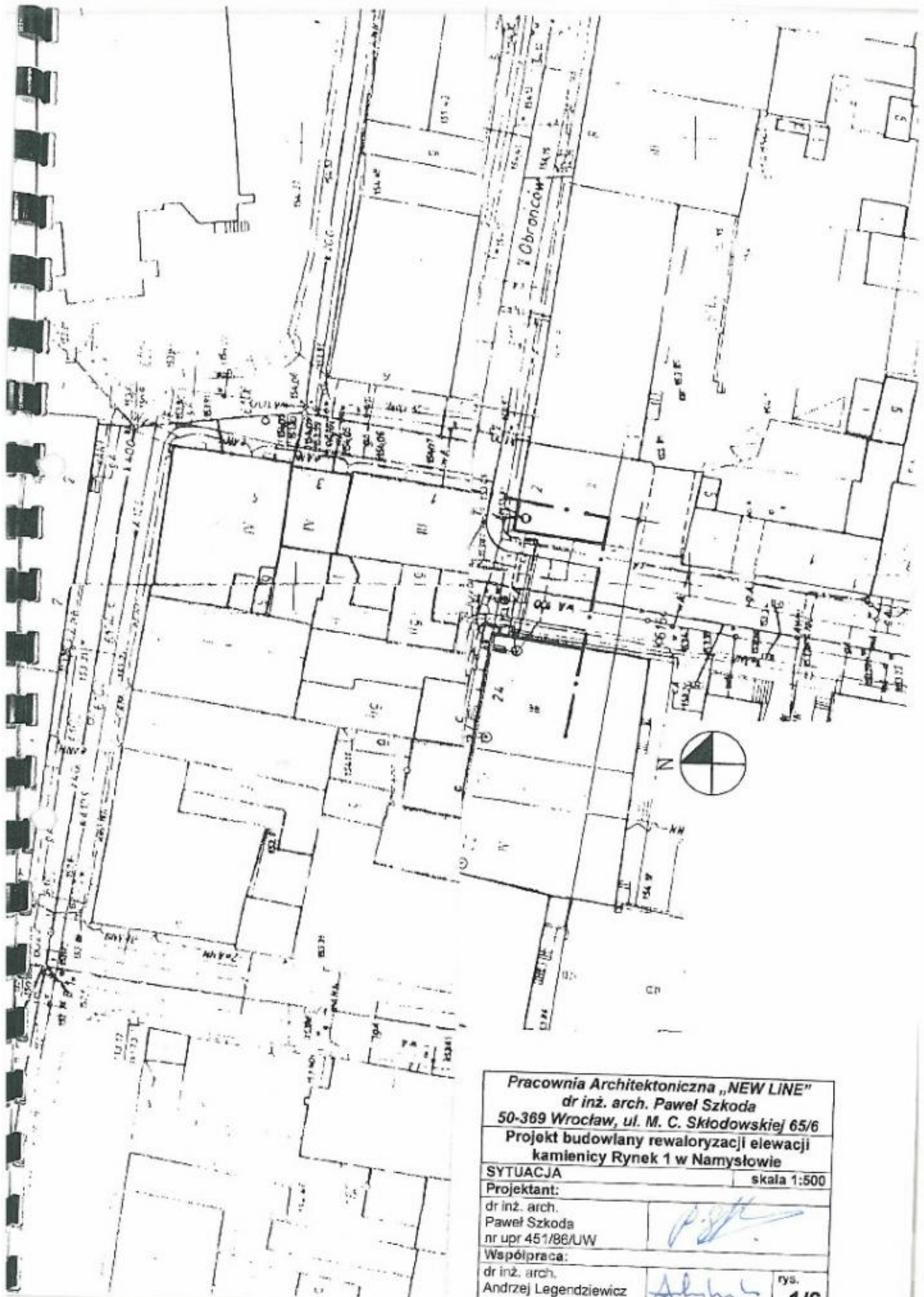
Fot.8/10. Kamienica Rynek 1, elewacja wschodnia - detal okna.



Fot.9/10. Kamienica Rynek 1, elewacja wschodnia - detal parapetu.



Fot.10/10. Kamienica Rynek 1, elewacja wschodnia - detal profilu cokołu.



Pracownia Architektoniczna „NEW LINE” dr inż. arch. Paweł Szkoda 50-369 Wrocław, ul. M. C. Skłodowskiej 65/6 Projekt budowlany rewaloryzacji elewacji kamienicy Rynek 1 w Namysłowie	
SYTUACJA	skala 1:500
Projektant:	
dr inż. arch. Paweł Szkoda nr upr 451/86/UW	
Współpraca:	
dr inż. arch. Andrzej Legendziewicz	 rys. 1/6

UWAGA ! WSZYSTKIE POZIOME ELEMENTY WYSTROJU ARCHITEKTONICZNEGO ELEWACJI (GZYMSY, NACZÓLKI) POKRYĆ KOLCAMI ANTYGOŁĘBNYMI.

UWAGA ! OPIERZENIE GZYMSÓW I NACZÓLKÓW WYKONAĆ Z BLACHY MIEDZIANEJ.

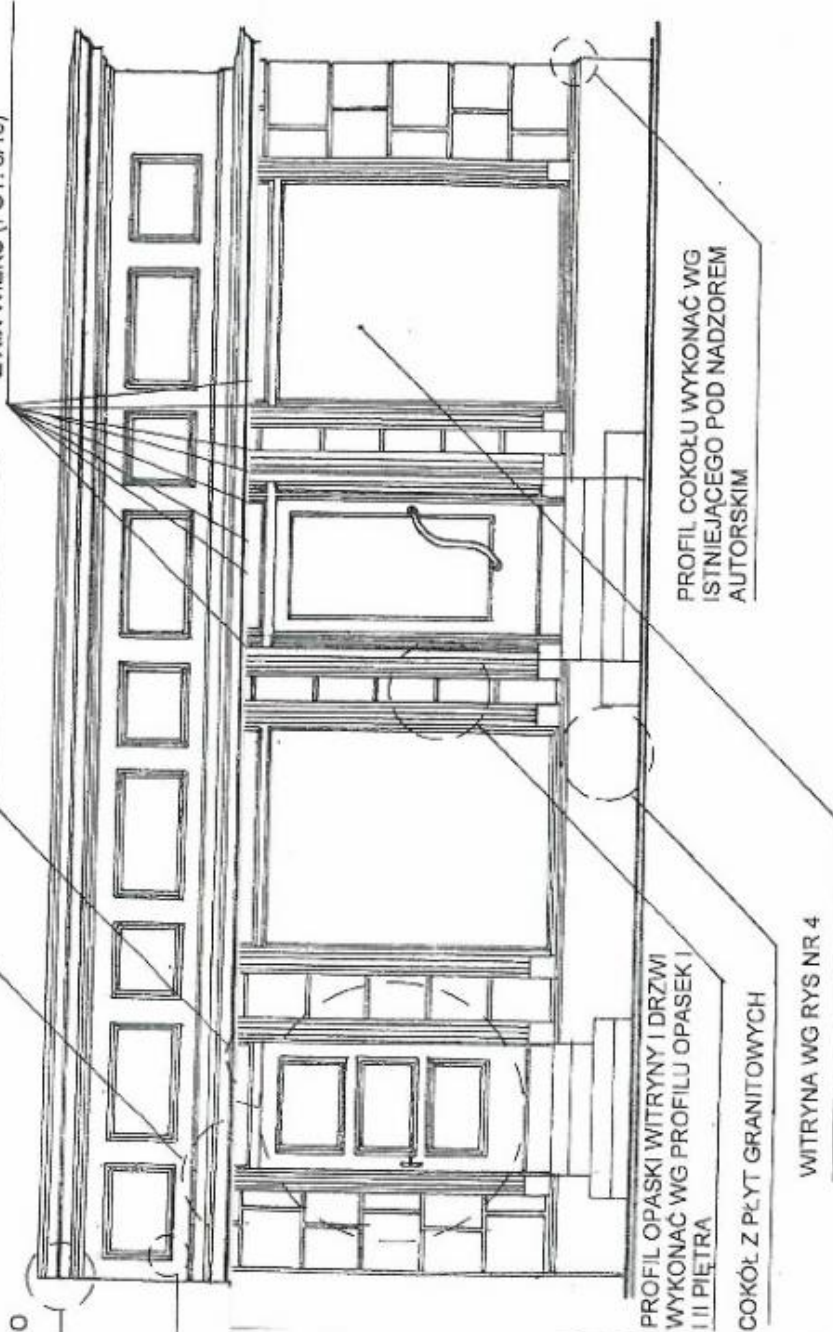
PROFIL GZYMSU WIENCZĄCEGO WYKONAĆ WG ISTNIEJĄCEGO POD NADZOREM AUTORSKIM

KONSOLE GZYMSU WIENCZĄCEGO OCZYŚCIĆ I UZUPEŁNIC (NOWE WYKONAĆ WG ISTNIEJĄCYCH)

STOLARKĘ OKIENNA WYKONAĆ WG ZACHOWANEJ ORYGINALNEJ Z XIX WIEKU (FOT. 8/10)

PROFIL GZYMSU WIENCZĄCEGO ATTYKI WG RYS NR 5

PROFIL OBRAMIEŃ PŁYCINY ATTYKI WG RYS NR 5



PROFIL OPASKI WITRYNY I DRZWI WYKONAĆ WG PROFILU OPASEK I II PIĘTRA

PROFIL COKOŁU WYKONAĆ WG ISTNIEJĄCEGO POD NADZOREM AUTORSKIM

COKÓŁ Z PŁYT GRANITOWYCH

WITRYNA WG RYS NR 4

Pracownia Architektoniczna „NEW LINE” dr inż. arch. Paweł Szkoda 50-369 Wrocław, ul. M. C. Skłodowskiej 65/6	
Projekt budowlany rewaloryzacji elewacji kamienicy Rynek 1 w Namysławie	
ELEWACJA POUJNIOWA	skala 1:50
Projektant: dr inż. arch. Paweł Szkoda nr upr 451/86/UW	
Współpraca: dr inż. arch. Andrzej Legendziewicz	
	nys. 2/6

PROFIL GZYMSU WIEŃCZĄCEGO
ATTYKĘ WG RYS NR 5

PROFIL OBRAMIEŃA PŁYCINY
ATTYKI WG RYS NR 5

PROFIL GZYMSU WIEŃCZĄCEGO
WYKONAĆ WG ISTNIEJĄCEGO
POD NADZOREM AUTORSKIM

PROFIL GZYMSU NAD II PIĘTREM
WYKONAĆ WG ISTNIEJĄCEGO
POD NADZOREM AUTORSKIM

PROFIL GZYMSU
PARAPETOWEGO II PIĘTRA
WYKONAĆ WG ISTNIEJĄCEGO
POD NADZOREM AUTORSKIM

PROFIL OPASKI OKIENNEJ
WYKONAĆ WG ISTNIEJĄCEGO
POD NADZOREM AUTORSKIM

PROFIL GZYMSU
PARAPETOWEGO I PIĘTRA
WYKONAĆ WG ISTNIEJĄCEGO
POD NADZOREM AUTORSKIM

PROFIL GZYMSU NAD PARTEREM
WYKONAĆ WG ISTNIEJĄCEGO
POD NADZOREM AUTORSKIM

PROFIL OPASKI OKIEN PARTERU
WYKONAĆ WG OPASEK I II
PIĘTRA (POD NADZOREM
AUTORSKIM)

PROFIL PARAPETU WYKONAĆ WG
ISTNIEJĄCEGO POD NADZOREM
AUTORSKIM

PROFIL COKOŁU WYKONAĆ WG
ISTNIEJĄCEGO POD NADZOREM
AUTORSKIM

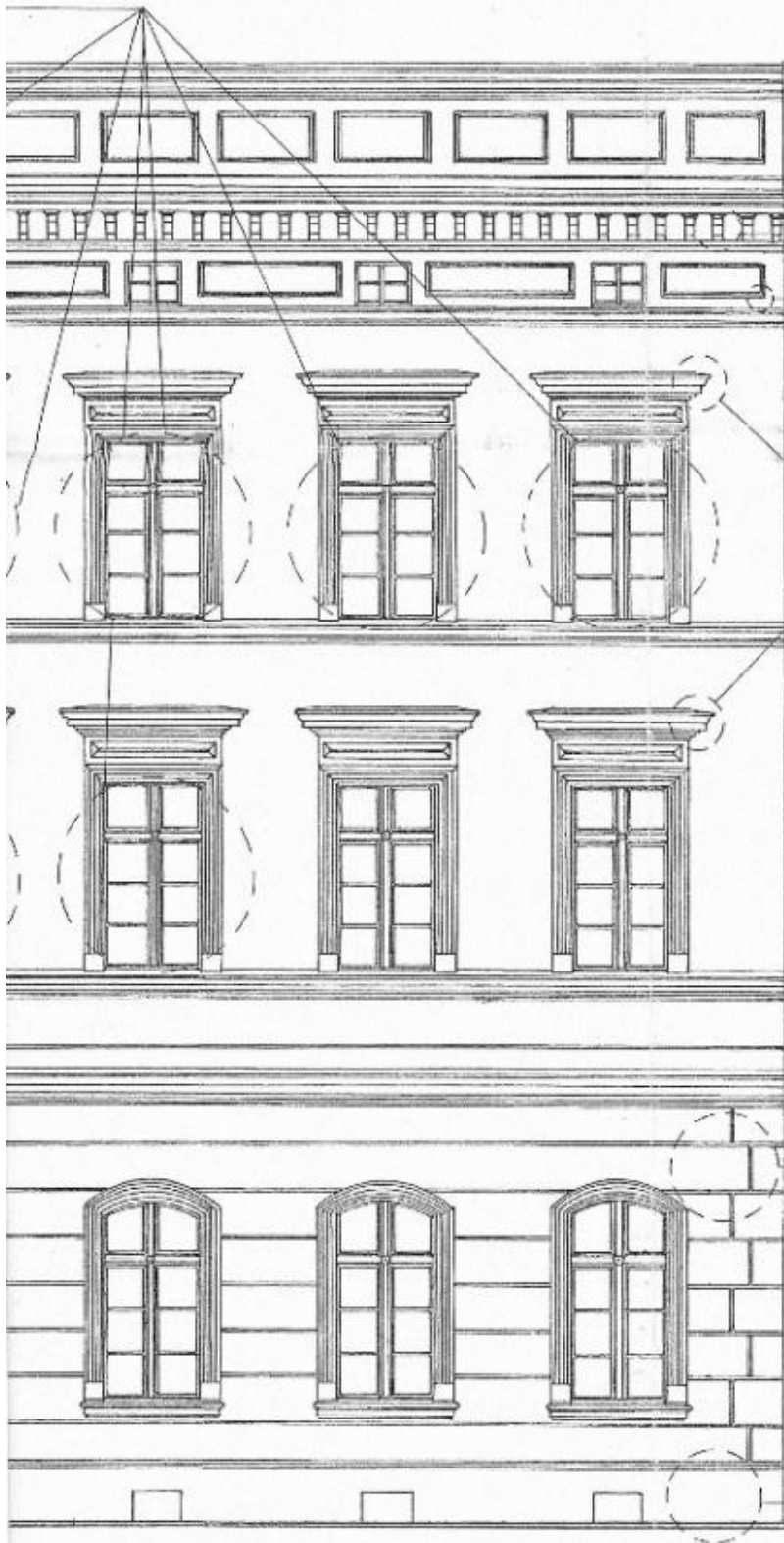
MIEJSCA NA UMIESZCZENIE
TABLIC OGŁOSZENIOWYCH

UWAGA ! WSZYSTKIE POZIOME ELEMENTY WY
(GZYMSY, NACZÓŁKI) POKRYĆ KOLCAMI ANTY

UWAGA ! WSZYSTKIE KRATKI WENTYLACYJNE

UWAGA ! OPIERZENIE GZYMSÓW I NACZÓŁKÓ

J



KONSOLE GZYMSU
WIĘCZĄCEGO OCZYŚCIĆ I
UZUPEŁNIĆ (NOWE WYKONAĆ
WG ISTNIEJĄCYCH)

PROFIL OBRAMIEŃ PŁYCINY WG
RYS NR 5

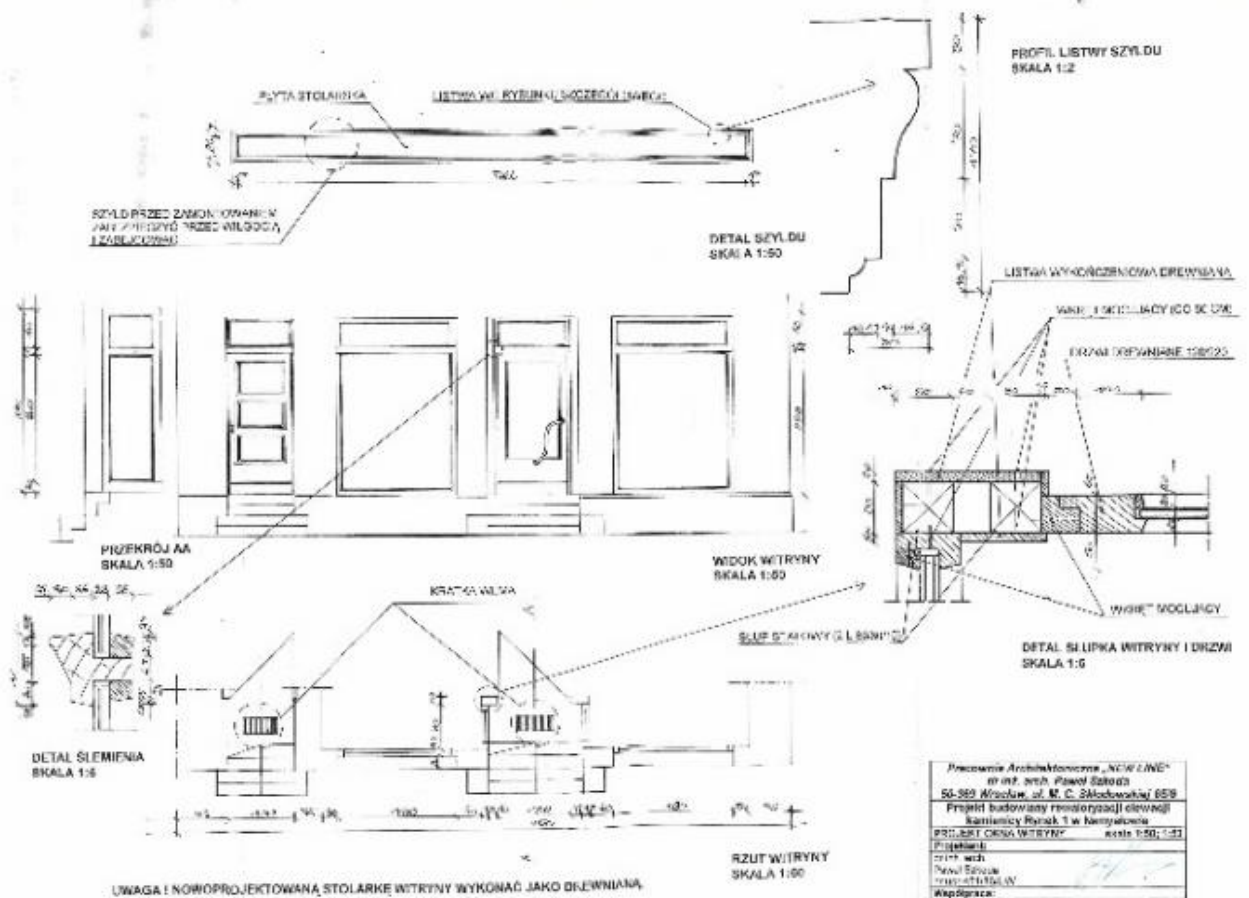
PROFIL NACZÓŁKA WYKONAĆ WG
ISTNIEJĄCEGO POD NADZOREM
AUTORSKIM

BONIE WYKONAĆ W TYNKU
(WYMIAR SZCZELINY 3/2 CM)

COKÓŁ Z PŁYT GRANITOWYCH

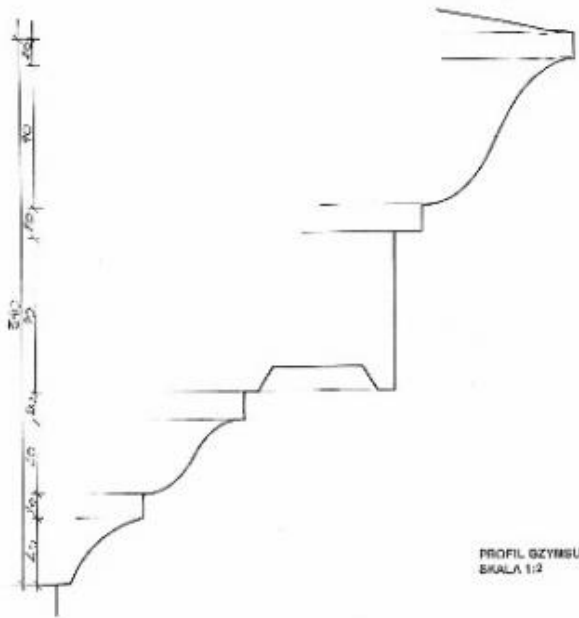
ROZWIĄZANIE ARCHITEKTONICZNEGO ELEVACJI
KAMIEŃNYMI.

Pracownia Architektoniczna „NEW LINE”
dr inż. arch. Paweł Szkoła
50-369 Wrocław, ul. M. C. Skłodowskiej 65/6
Projekt budowlany rewaloryzacji elewacji
kamienicy Rynek 1 w Namysłowie
ELEVACJA WSCHODNIA skala 1:50

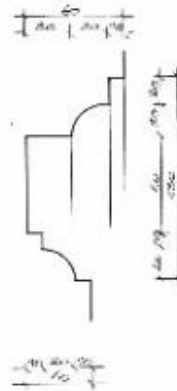


UWAGA! NOWOPROJEKTOWANĄ STOLARKE WITRYNY WYKONAĆ JAKO DREWNIANĄ.

Pracownia Architektoniczna „ACWELINE”	
mgr inż. arch. Paweł Szlachetka	
50-369 Wrocław ul. M. C. Skłodowskiej 65B	
Projekt budowlany rozstrzygniętej elewacji	
Bramnicy Rynek 3 w kamienicy	
PROJEKT OKNA WITRYNY	skala 1:50; 1:20
Projektant:	
mgr inż. arch.	
Paweł Szlachetka	
Współpraca:	
mgr inż. arch.	
Andrzej Łobodziński	
	4/5



PROFIL SZYMBU ATTYKI
SKALA 1:2

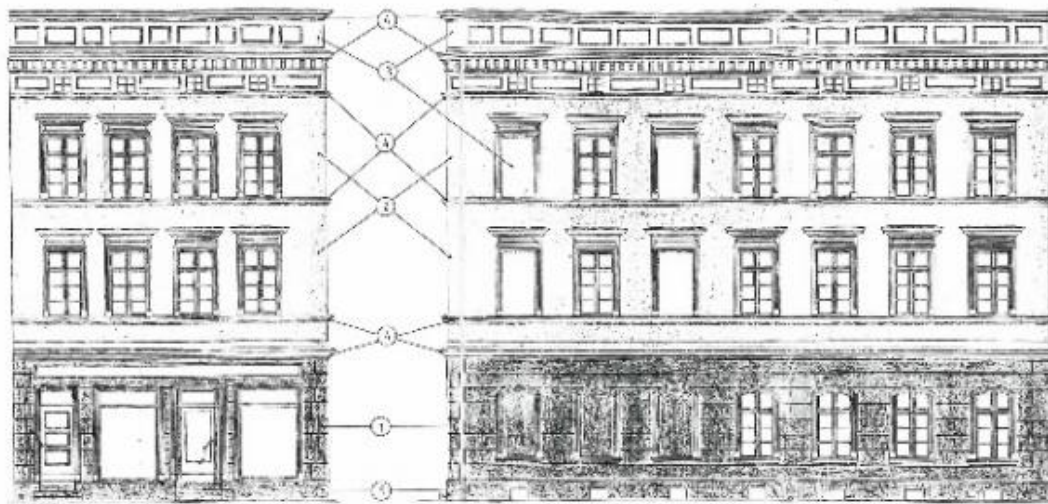


PROFIL OPASKI PLYCINY ATTYKI
SKALA 1:2



PROFIL OPASKI PLYCINY
SKALA 1:2

Pracownia Architektoniczna „NEW LINE” dr inż. arch. Paweł Szlachetka 60-360 Wrocław, ul. J. C. Sikorskiego 65/6	
Projekt i nadzór artystyczny i techniczny dla inwestycji: Zmodernizowany Rynek 1 w Sanzabawie	
DETALIZACJA: strona 1/3	
Projektant:	
Tytuł: <i>[Signature]</i>	
Wzrost: 1982/01/20	
PTT: 0-011-111-111	
A: 100% 10/20/2017	
5/8	



ELEWACJA POŁUDNIOWA
SKALA 1:100

ELEWACJA WSCHODNIA
SKALA 1:100

TABELA KOLORYSTYKI

lp.	próbka kolorystyki	kolorystyka	wg. BSPO	wg. Capani
1.		czarna (ciemna)	220A00	Turynie 25
2.		szary jasny (ciemny)	220A00	Gamber 140
3.		biała, biały jasny (ciemny)	220A01	Gamber 150
4.		szary opaski (biały szary)		
5.		czarna (szara - płyty granitowe)		

Pracownia Architektoniczna „ASW LINE”
dr inż. arch. Paweł Szkoła
65-103 Wrocław, ul. M. C. Skłodowska-Curie 65A
Projekt budowlany renowacji i ocieplenia
kamienicy Rynek 1 w Nartypowie
PROJEKT KOLORYSTYKI skala 1:100
Egzemplarz:
12.12.2011
Pawel Szkoła
tel. 46 336 11 00
Wrocław
12.12.2011