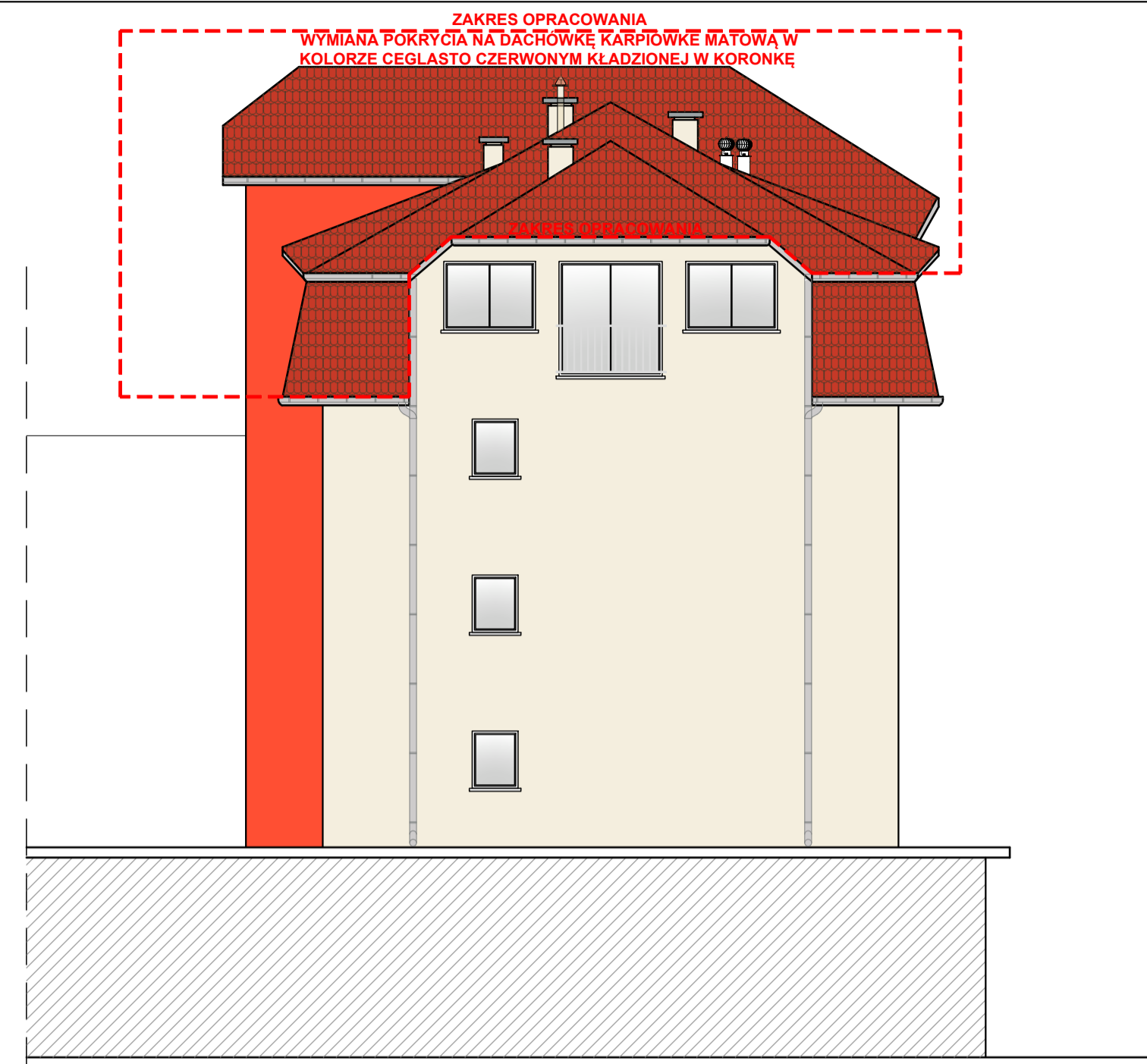
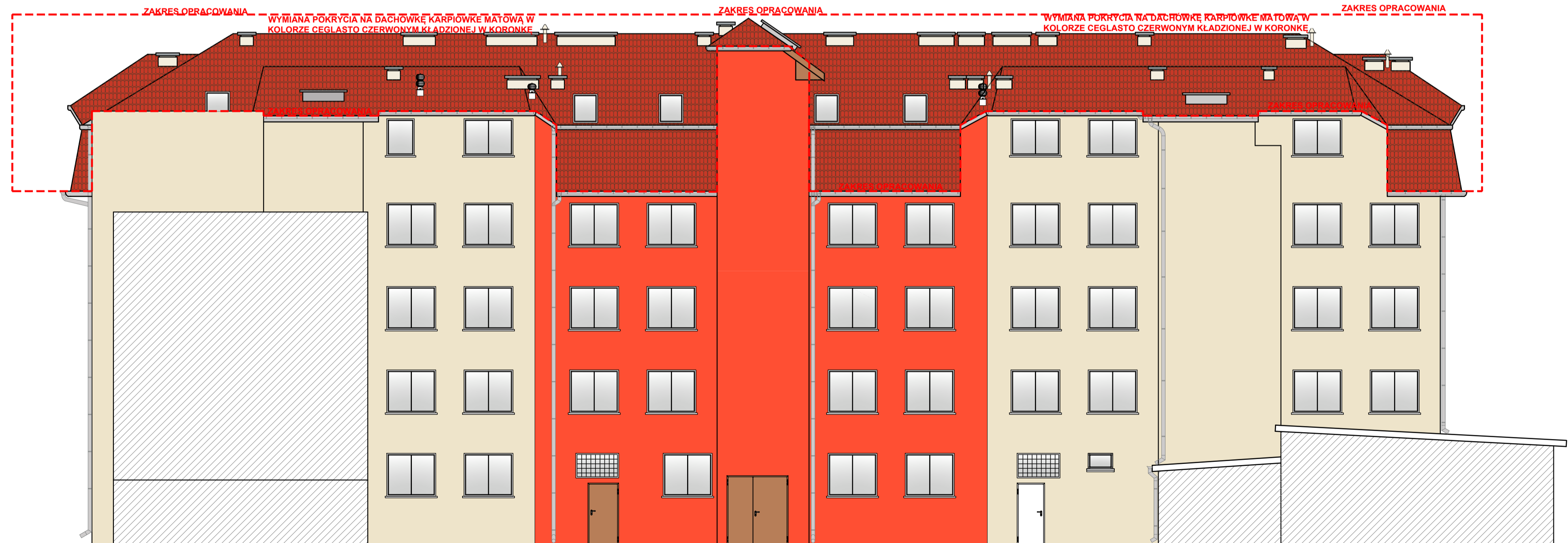




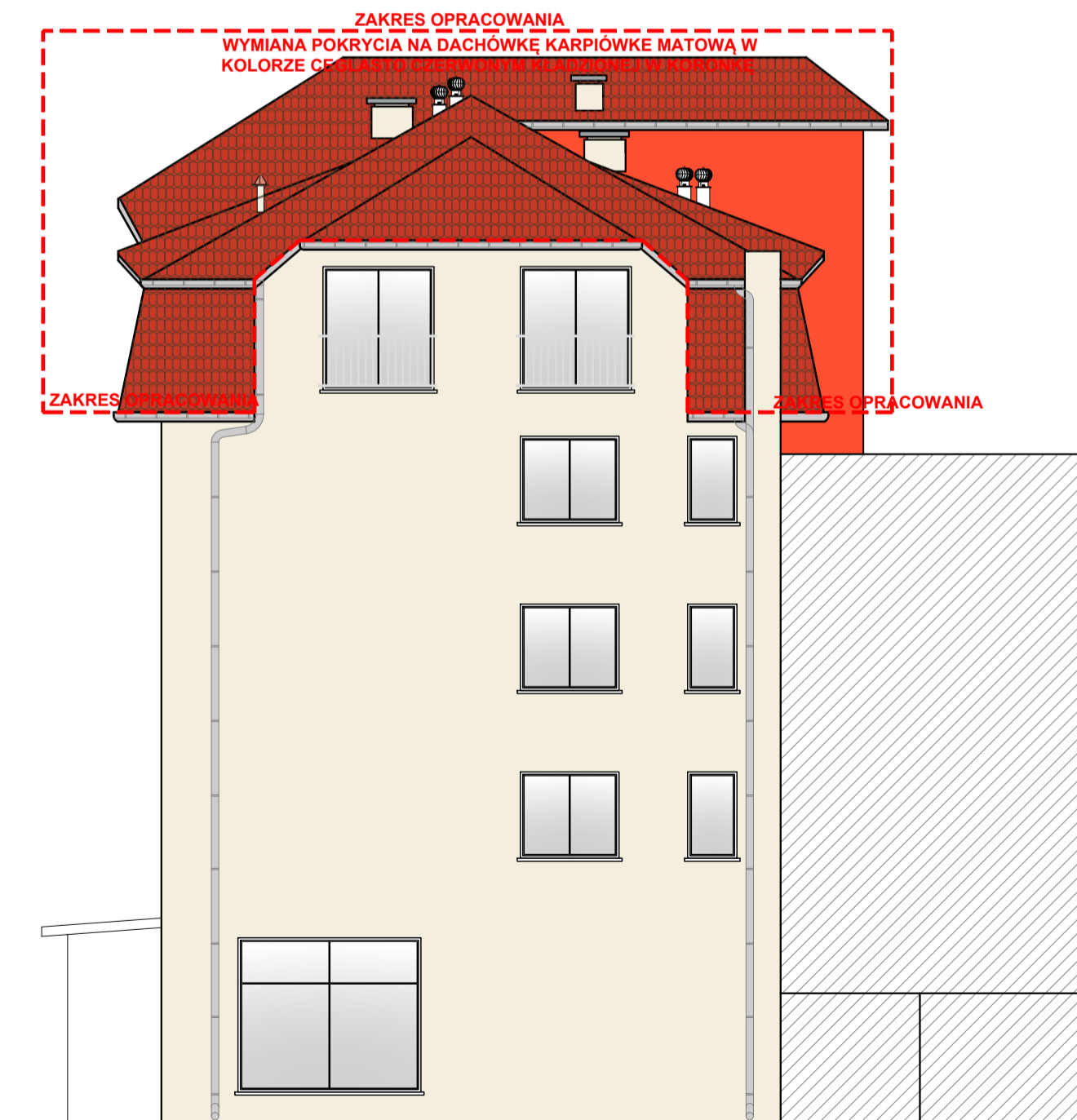
ELEWACJA WSCHODNIA (OD STRONY RYNKU)



ELEWACJA BOCZNA POŁUDNIOWA



ELEWACJA ZACHODNIA (OD STRONY PODWÓRKA)



ELEWACJA BOCZNA PÓŁNOCNA

PRZEDSIĘBIORSTWO PROJEKTOWO-WYKONAWCZE "deem" Anna Dziuba-Jaglińska Wiktorów 50, 98-350 Biała	Projektant: Architektura	mgr inż. arch. Maria Dziuba spec.architektura	upr. 155/Op/82, LO-0540
	Załącznik do zgłoszenia robót budowlanych		
data sporządzenia rysunku: 11.2024r	Obiekt: REMONT DACHU I PODDASZA BUDYNKU MIESZKALNEGO WIELORODZINNEGO		nr rysunku: <b>A-2</b>
	Lokalizacja:	działki o numerze ewidencyjnym: 953/10 obsz. ewidencyjny: 0038 Namysłów, arkusz: AR_7 jednostka ewidencyjna: 160602, 4 miasto Namysłów ID działek: 160602_4_0038 AR_7_953/10 województwo: opolskie, powiat: namysłowski, gmina: Namysłów, miejscowość: Namysłów	skala: <b>1:100</b>
	inwestor:	Zakład Administracji Nieruchomości "ZAN" Sp. z o.o. w Namysławie ul. Dąbrowski 5, 46-100 Namysłów	
	Tytuł rys.:	<b>ELEWACJE</b> BRANŻA: ARCHITEKTURA	