

PROJEKT BUDOWLANY REWALORYZACJI ELEWACJI KAMIENICY RYNEK 1 W NAMYSŁOWIE

STAROSTWO POWIATOWE
W NAMYSŁOWIE
WYDZIAŁ ARCHITEKTURY I BUDOWNICTWA

Zatęczał nr

do decyzji nr

-1551-29/st/03

z dnia 09/09/2003r.



Pracownia Architektoniczna "NEW LINE"	
dr inż. arch. Paweł Szkoła 50-369 Wrocław, ul. M. C. Skłodowskiej 65/6	
Nazwa Obiektu: Kamienica Rynek 1 w Namysłowie	
Inwestor: Gmina Namysłów ul. Dubois 3, Namysłów	
Projektant: dr inż. arch. Paweł Szkoła nr upr 451/86/UW	<i>[Signature]</i>
Współpraca: dr inż. arch. Andrzej Legendziejewicz	<i>[Signature]</i>

Wrocław - Namysłów, wrzesień 2003

2. SPIS ZAWARTOŚCI PROJEKTU:

I CZĘŚĆ OPISOWA

1. Dane ogólne

2. Spis zawartości projektu

3. Opis techniczny

4. Zagadnienia wstępne

5. Opis rozwiązań projektowych

6. Wytłumaczenia dotyczące zapewnienia bezpieczeństwa pracy i ochrony zdrowia oraz organizacji robót budowlanych.

7. Spis fotografii stanu istniejącego

8. Spis rysunków projektowych

II CZĘŚĆ ILUSTRACYJNA

1. Fotografie stanu istniejącego

2. Rysunki projektowe

3. OPIS TECHNICZNY

Temat: Rewaloryzacja elewacji kamienicy Rynek 1 w Namysławie

Adres: Kamienica Rynek 1

46-100 Namysłów

Investor:

Gmina Namysłów

ul. St. Dubois 3

46-100 Namysłów

Projektant:

dr inż. arch. Paweł Szkoda

Współpraca:

dr inż. arch. Andrzej Legendziejewicz

Podstawa opracowania:

1. inwentaryzacja dla celów projektowych,

2. program uzgodniony z inwestorem,

3. badania stratygrafii tynków dla potrzeb ustalenia pierwotnej faktury i

kolorystyki elewacji kamienicy.

Rodzaj opracowania:

Projekt architektoniczno-budowlany

OPIS ROZWIĄZAŃ PROJEKTOWYCH

Projekt wprowadza zasadnicze zmiany w parterze kamienicy. Dotychczasowe duże okno witrażowe zastąpione zostanie dwoma mniejszymi i wejściem umieszczonym pomiędzy nimi. Rozwiązanie to zostało oparte na badaniach historycznych elewacji. Parter uzyska granitowy cokół i pasowe bonie z zaznaczeniem naroży. Nad oknami witrażowy przewiduje się wykonanie drewnianego szylid. Okna parteru elewacji wschodniej otrzymają opaski o profilach wzorowanych na zachowanych w oknach I i II piętra. W partiach zwieńczenia zostanie wprowadzony gzyms na ścianie attyki. Z uwagi na duże zróżnicowanie form stolarki okiennej zaproponowana wprowadzenie jednej formy dla okien I i II piętra wzorowanych na zachowanym przykładzie pochodzącym z XIX wieku (Fot. 8/10).

OPIS PRAC BUDOWLANYCH

Z istniejących elewacji kamienicy Rynek 1 w Namysłowie należy zbić w całości tynki z pozostawieniem niezbędnych świądków profili architektonicznych. W trakcie uzupełniania brakujących profili wg zachowanych lub nowoprojektowanych niezbędny nadzór autorski. Nowe tynki elewacyjne należy wykonać jako gładkie, wapienne z niewielkim dodatkiem białego cementu. Partie ściany do wysokości około 1,5 metra powinny zostać wykonane z tynku renowacyjnego „BAYOSAN”. W trakcie prac należy bezwzględnie usunąć bluszcz pokrywający zachodni narożnik elewacji południowej, oraz wszystkie skrzynki telefoniczne i energetyczne umiejscowione obecnie przed oknami witrażowymi. Po ukończeniu prac murarskich należy wykonać nowe obróbki blacharskie na gzymsach i parapetach okiennych. Z uwagi na nienajlepszy stan rur spustowych należy wykonać nowe.

Malowanie elewacji zostanie wykonane farbami „ISPO” lub „CAPAROL” według projektu kolorystyki (Rys.6/6.)

FOTOGRAFIE STANU ISTNIEJĄCEGO:

Fot.1/10. Kamienica Rynek 1, elewacja południowa (widok od południowego-zachodu).
Fot.2/10. Kamienica Rynek 1, elewacja wschodnia (widok od południowego-wschodu).

Fot.3/10. Kamienica Rynek 1, narożnik południowo wschodni (widok od wschodu).

Fot.4/10. Kamienica Rynek 1, elewacja południowa - partia zwieńczenia (widok od południa).

Fot.5/10. Kamienica Rynek 1, elewacja południowa - narożnik południowo-wschodni elewacji (widok od południa).

Fot.6/10. Kamienica Rynek 1, elewacja wschodnia - narożnik północno-wschodni elewacji (widok od południa).

Fot.7/10. Kamienica Rynek 1, elewacja południowa - detal drzwi.

Fot.8/10. Kamienica Rynek 1, elewacja wschodnia - detal okna.

Fot.9/10. Kamienica Rynek 1, elewacja wschodnia - detal parapetu.

Fot.1/10. Kamienica Rynek 1, elewacja wschodnia - detal profilu cokołu.

RYSUNKI PROJEKTOWE:

Rys.1/6. Sytuacja skala 1:500


Rys.2/6. Elewacja południowa skala 1:50

Rys.3/6. Elewacja wschodnia skala 1:50

Rys.4/6. Projekt okna witrażny skala 1:50; 1:5

Rys.5/6. Detale (gzymsy opaski) skala 1:2

Rys.6/6. Projekt kolorystyki skala 1:100

opracował:

dr inż. arch. A. Legendziejewicz

6. WYTTCZNE DOTYCZĄCE ZAPEWNIENIA BEZPIECZEŃSTWA PRACY I OCHRONY ZDROWIA ORAZ ORGANIZACJI ROBÓT BUDOWLANYCH.

Roboty należy wykonywać zgodnie z warunkami technicznymi wykonywania i odbioru robót budowlanych z zachowaniem ostrożności i przestrzeganiem przepisów bezpieczeństwa i higieny pracy.

Roboty powinny być prowadzone pod nadzorem osoby uprawnionej posiadającej uprawnienia budowlane i aktualne szkolenia z zakresu przepisów BHP związanych z wykonywanymi robotami budowlanymi. Teren budowy należy ogrodzić i oznakować tablicami ostrzegawczymi.

Szczególne wagę i ostrożność należy zachować przy wykonywaniu następujących robót:

- Wykonywanie demontażu istniejącej instalacji elektrycznej. Roboty oddcinające można prowadzić po uprzednim odcięciu zasilania przez osobę uprawnioną do wykonywania takich czynności.
- Wykonywanie demontażu i przełożenia istniejącej instalacji telefonicznej.

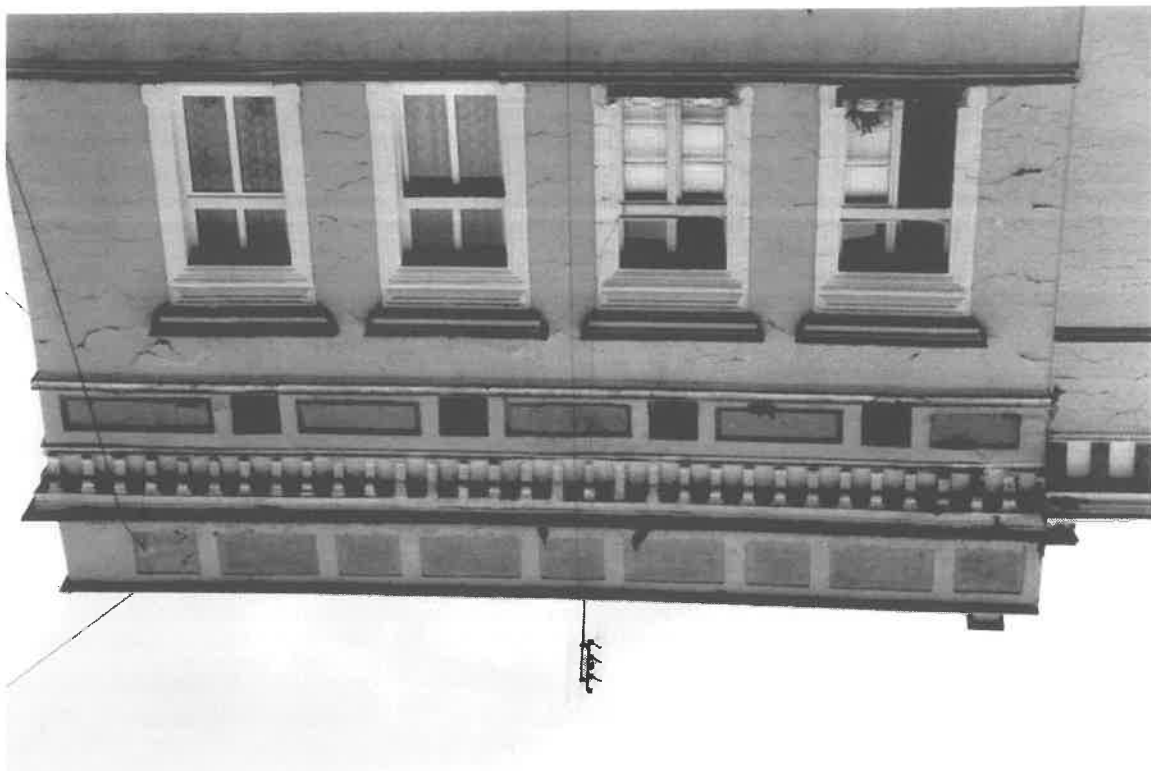
Fot.2/10. Kamienica Rynek 1, elewacja wschodnia (widok od południowego-
wschodu).



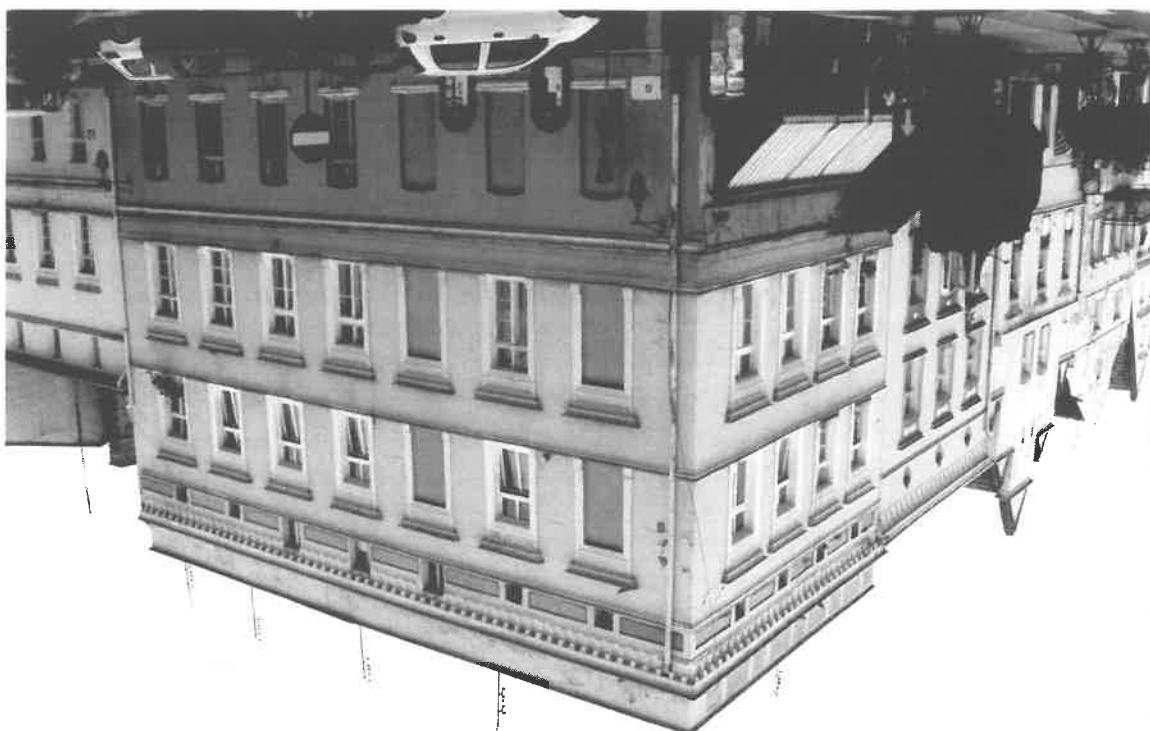
Fot.1/10. Kamienica Rynek 1, elewacja południowa (widok od południowego-
zachodu).



Fot.4/10. Kamienica Rynek 1, elewacja południowa - partia zwieńczenia (widok od południa).



Fot.3/10. Kamienica Rynek 1, narożnik południowo wschodni (widok od wschodu).



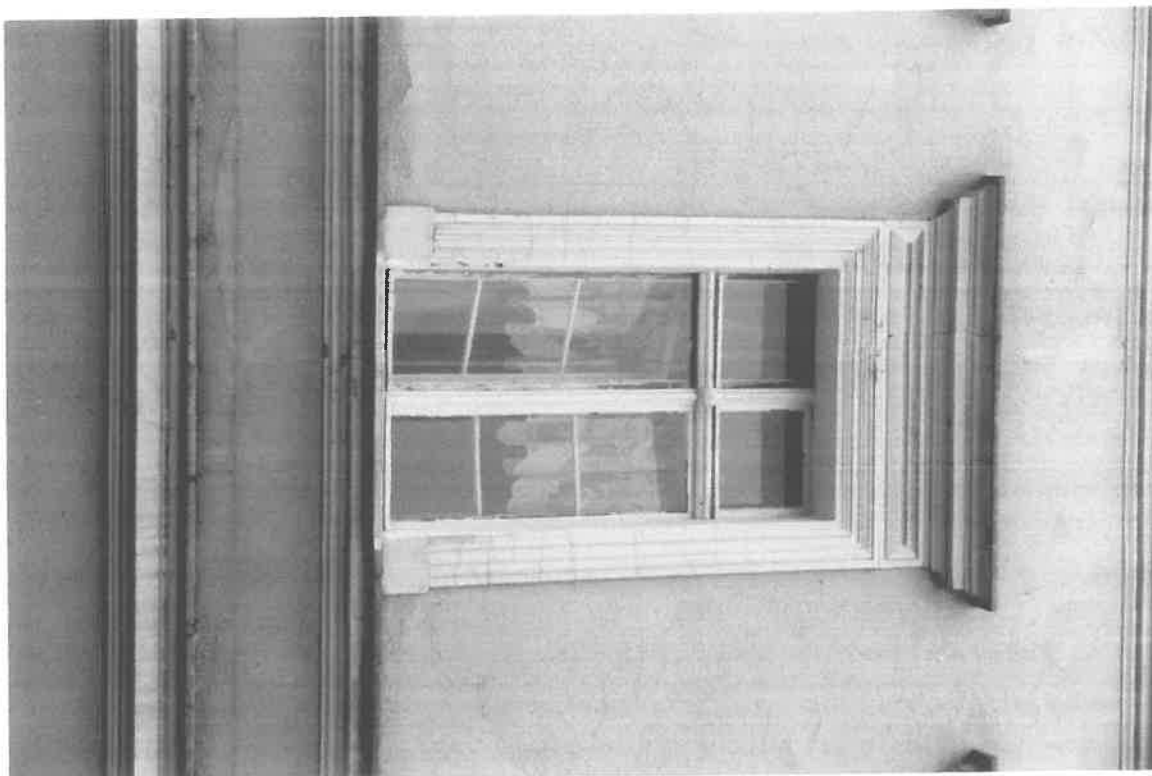
Fot.6/10. Kamienica Rynek 1, elewacja wschodnia - narożnik północno-wschodni elewacji (widok od południa).



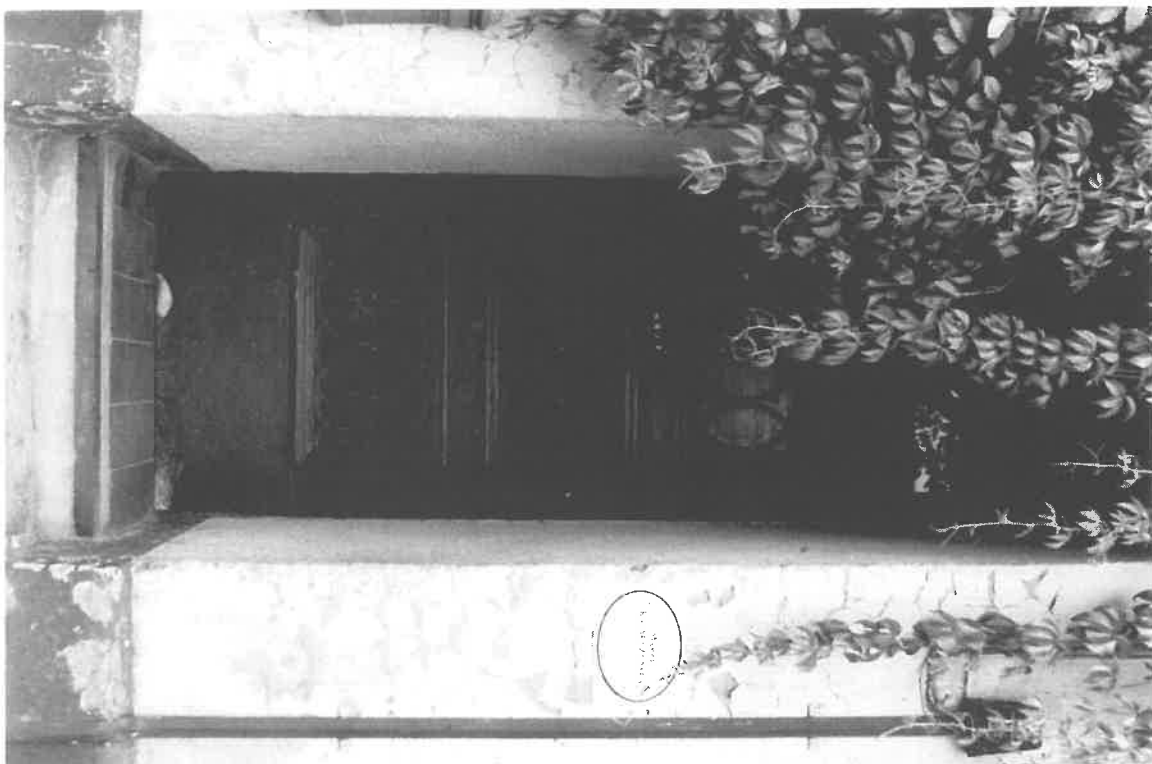
Fot.5/10. Kamienica Rynek 1, elewacja południowa - narożnik południowo-wschodni elewacji (widok od południa).



Fot.8/10. Kamienica Rynek 1, elewacja wschodnia - detal okna.



Fot.7/10. Kamienica Rynek 1, elewacja południowa - detal drzwi.



Fot.10/10. Kamienica Rynek 1, elewacja wschodnia - detal profilu cokotu.



Fot.9/10. Kamienica Rynek 1, elewacja wschodnia - detal parapetu.

